



# PASCIÀ

UNIONE TRA TECNOLOGIA E TRADIZIONE



DISPOSITIVO MEDICO

H27 cm ca

ALTEZZA MATERASSO



## NUCLEO

- Memory Bio-Ceramic cm 3 ca.
- Schiuma ecologica Flexilis Elast elastico indeformabile cm 3 ca.
- Molleggio Pocket 800 o 1600 molle insacchettate nella misura massima matrimoniale
- Schiuma ecologica Flexilis Elast elastico indeformabile cm 3 ca.
- H.23 cm ca.

## SOSTEGNO (a scelta)

- Equilibrato (1600 M.)
- Sostenuto (800 M.)

## RIVESTIMENTO

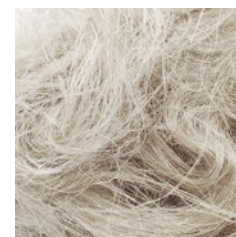
### BORDATO SFODERABILE ONE FACE

- Pannello superiore in tessuto stretch Microsoft
- Pannello inferiore in tessuto stretch AirTech traspirante
- Imbottitura superiore strato di fibra Canapa e Lino
- Imbottitura inferiore strato di fibra Bamboo, Anallergica
- Trapuntatura a ricamo per il pannello superiore e continua per il pannello inferiore
- Fascia in tessuto stretch AirTech morbida e traspirante con multimaniglia
- Sfoderabile con cerniera 4 lati divisibile
- Lavabile ad acqua alla temperatura max 40°C.



### Memory Bio-Ceramic

Schiama viscoelastica innovativa e altamente traspirante, con un'elevata capacità di sostegno alla pressione esercitata dal corpo.



### Canapa e Lino

Esclusivo e rivoluzionario sistema di imbottitura che unisce due diverse fibre naturali ottenendo un prodotto traspirante e termoregolante efficace e salutare.



MOLLE INDIPENDENTI



FLEXILIS



MEMORY BIO-CERAMIC



PORTANZA A ZONE DIFFERENZIATE



ANTIACARO



CANAPA E LINO



FIBRA DI BAMBOO



TRASPIRANTE



SFODERABILE



LAVABILE IN LAVATRICE (40°)